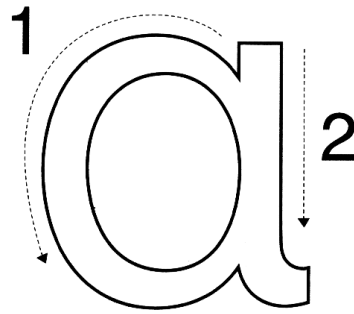
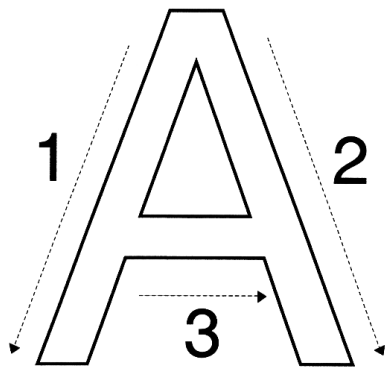


Όνομα:



αλάτι

1. Γράφω Α και α

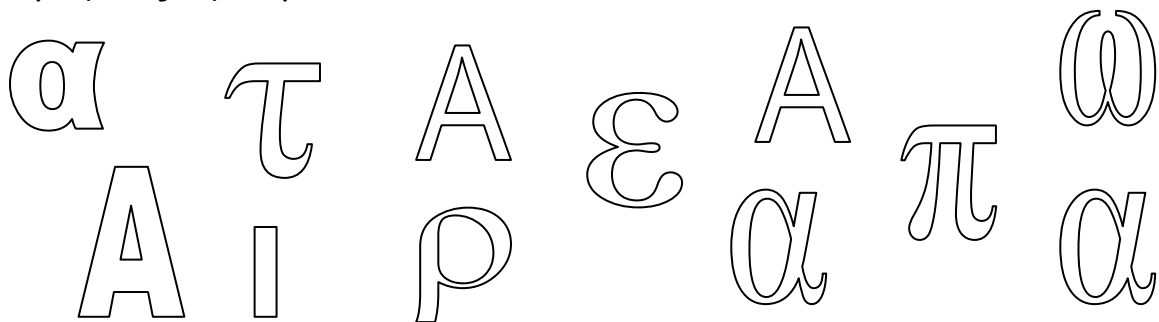
Α

α

Α

α

2. Χρωματίζω με πράσινο τα Α και κόκκινο τα α



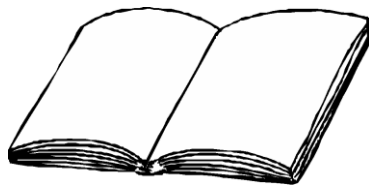
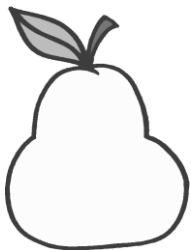
3. Βρίσκω το α και το βάζω σε κύκλο

Α ε ι τ α ο ω γ δ α μ π α λ ς σ α δ χ ζ α ο α ξ μ α

Ο ε α α ι μ ν α ν τ ω κ χ π α σ α ζ ψ α η κ ο π τ λ

Κ α μ ρ α ο α ε δ ξ κ α κ α λ ζ χ α ζ κ α θ α ο α ε

4. Χρωματίζω τις εικόνες που αρχίζουν από α



5. Βάζω α στην αρχή κάθε λέξης



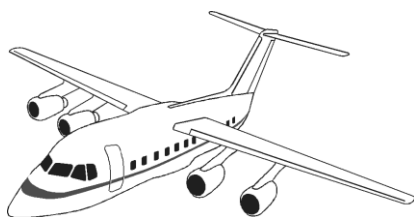
.....σέρι



.....λεπού



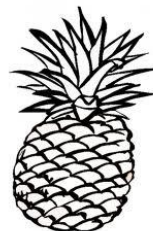
.....λογο



.....εροπλάνο



.....λάτι



.....νανάς