

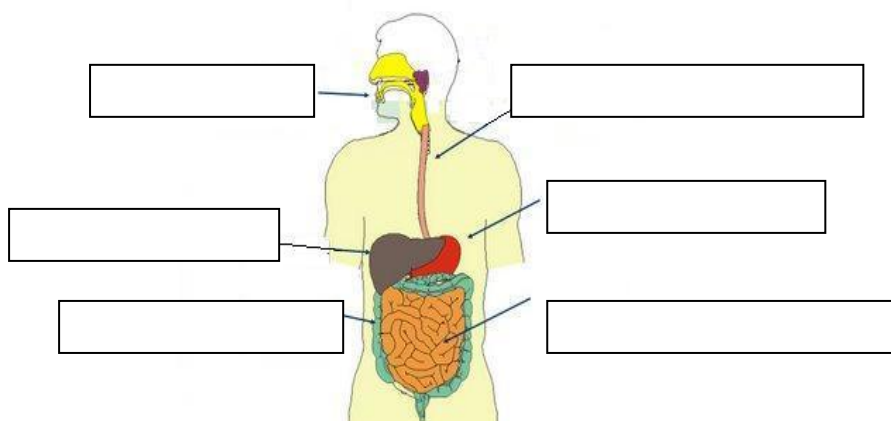
Πεπτικό Σύστημα

Όνομα: _____

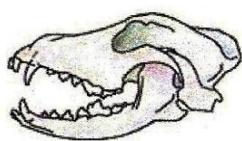
1. Να κάνεις την αντιστοίχιση

- | | | | |
|--------------|---|---|---|
| Λεπτό έντερο | • | • | Διάσπαση των λιπών |
| Οισοφάγος | • | • | Συνδέει το στόμα με το στομάχι |
| Στόμα | • | • | Τα ωφέλιμα στοιχεία των τροφών περνούν στο αίμα |
| Χολή | • | • | Μάσηση |

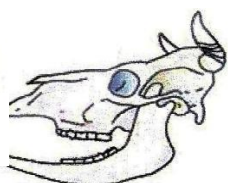
2. Να συμπληρώσετε τα όργανα του πεπτικού συστήματος



3. Στις παρακάτω εικόνες βλέπεις τα δόντια δύο διαφορετικών ζώων. Να σημειώσεις ποιο ζώο είναι φυτοφάγο και ποιο σαρκοφάγο και να δικαιολογήσεις την απάντησή σου.

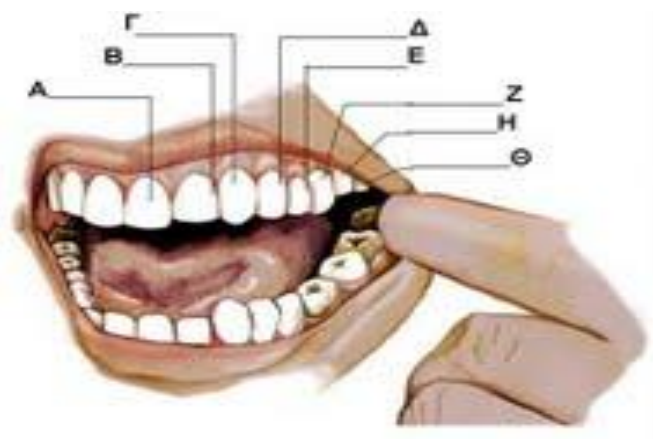


(α)



(β)

4. Συμπλήρωσε την ονομασία των μόνιμων δοντιών



- A) _____
- Β) _____
- Γ) _____
- Δ) _____
- Ε) _____
- Ζ) _____
- Η) _____
- Θ) _____

5. Να περιγράψετε το ταξίδι της τροφής

